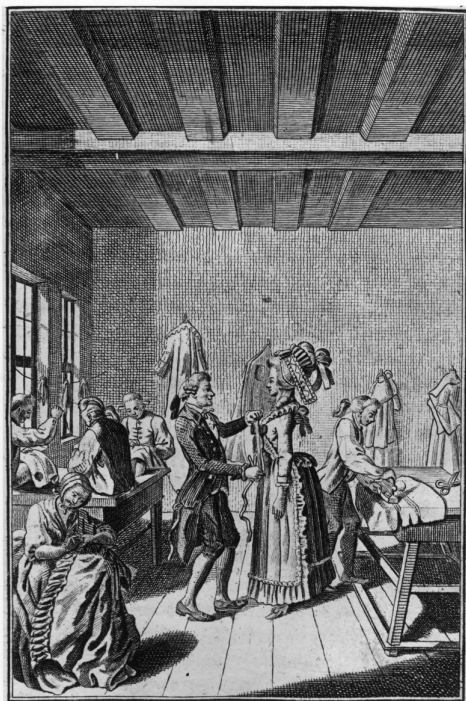


Der Schneider (1788)

Kurzbeschreibung

Dieser Stich zeigt das Innere einer Schneiderei vor dem Anbruch der industriellen Kleiderherstellung. Während der Meister der Werkstätte an einer Kundin Maß nimmt, führen Lehrlinge, Gesellen und eine Näherin andere notwendige Tätigkeiten aus wie beispielsweise das Zusammensetzen, Nähen und Bügeln. Zu dieser Zeit ließen die wohlhabenden Klassen ihre Kleidung maßschneidern, während die Angehörigen der unteren Schichten ihre Kleider zuhause selbst herstellten. Doch viele Schneider arbeiteten auch für die einfachen Leute, stellten Hochzeitsgewänder her und änderten ältere Kleider für neue Zwecke.

Quelle



Quelle: Kupferstich von Ambrosius Gabler, 1788.

bpk-Bildagentur, Bildnummer 20011077. Für Rechteanfragen kontaktieren Sie bitte die bpk-Bildagentur: kontakt@bpk-bildagentur.de oder Art Resource: requests@artres.com (für Nordamerika).

© bpk

Empfohlene Zitation: Der Schneider (1788), veröffentlicht in: German History in Documents and Images,
<<https://germanhistorydocs.org/de/das-heilige-roemische-reich-1648-1815/ghdi:image-2714>>
[16.07.2024].