

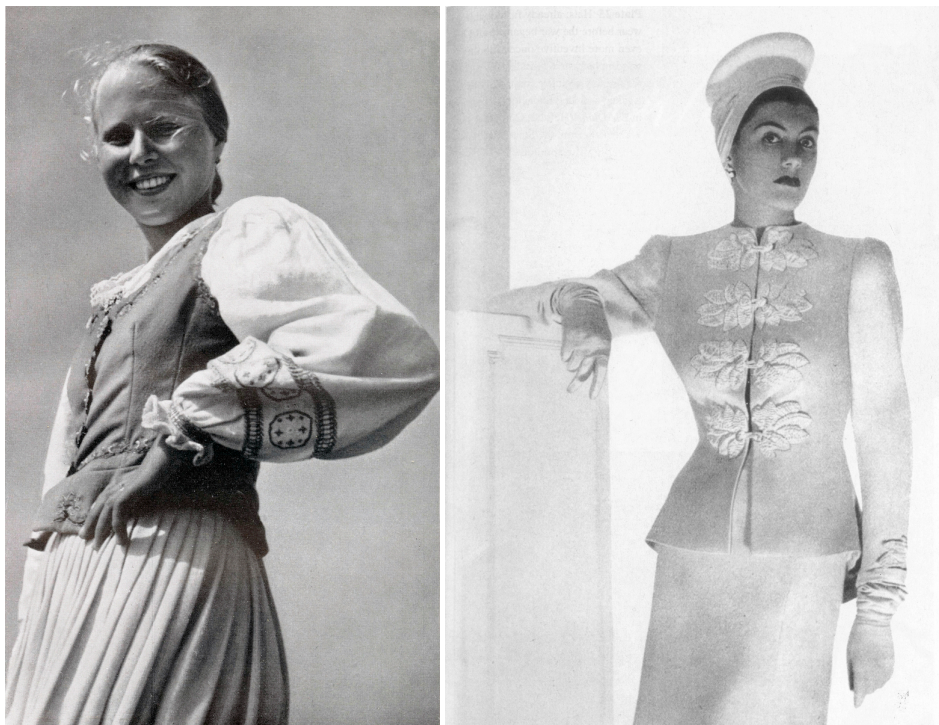
Damenmode (1939–43)

Kurzbeschreibung

In den 1920er Jahren waren deutsche Großstädte kosmopolitische Orte. Die „Neue Frau“ der Weimarer Ära zeichnete sich häufig durch unkonventionelle Kleidung wie einen kürzeren Rocksaum und einen androgynen und jugendlichen Kleidungsstil aus. Als die Nationalsozialisten an die Macht kamen, bemühten sie sich, einen Kleidungsstil populär zu machen, der nationalistische Vorstellungen über bäuerliche Kultur bediente, so wie das im ersten Bild zu sehende Dirndl. Dieser Kleidungsstil wurde in beliebten Frauenzeitschriften wie *Die Koralle* und *Die Dame* gezeigt.

Tatsächlich trugen die meisten Frauen jedoch moderne urbane Kleidung wie in anderen europäischen Ländern auch, und in Friedenszeiten förderte das Regime das Wachstum der Modebranche, um der internationalen Öffentlichkeit die expandierende deutsche Wirtschaft zu beweisen. Designer wie Hilda Romatzki kreierten Outfits wie den weißen Rock und die Jacke mit floralem Verschluss (unten), die 1943 in der Kollektion der Berliner Modelle Gesellschaft (der Organisation deutscher Modedesigner/innen) zu sehen waren. Nach Kriegsbeginn 1939 wurde die Hose praktischer für Frauen, die mit dem Fahrrad fuhren und in Fabriken arbeiteten. Offiziell lehnte der NS-Staat bestimmte moderne Looks ab und verurteilte auffälliges Make-up, Dauerwellen und Rauchen unter Frauen. Trotz öffentlicher Äußerungen gegen diese Praktiken kleideten und handelten Frauen jedoch meist weiterhin so, wie sie es wollten - zumindest, bis der Krieg und seine Auswirkungen den Kauf von Make-up, Haarprodukten und neuer Kleidung unmöglich machten.

Quelle





- Quelle: 1) *Trachten unserer Zeit* (1939), Callwey Verlag, München.
2) *Die Dame*, Heft 12, Juni 1940. Mit freundlicher Genehmigung der Kunstbibliothek Berlin.
3) *Die Mode* (Januar–Februar 1943). Mit freundlicher Genehmigung der Kunstbibliothek Berlin.

Empfohlene Zitation: Damenmode (1939–43), veröffentlicht in: German History in Documents and Images,
<<https://germanhistorydocs.org/de/deutschland-nationalsozialismus-1933-1945/ghdi:image-5160>>
[16.05.2024].