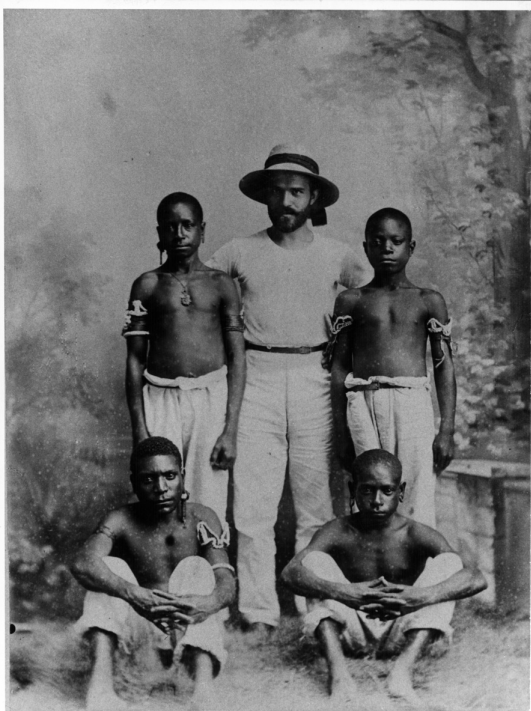


Der Stationsvorsteher der Neuguinea-Kompagnie mit einheimischen Arbeitern (1887)

Kurzbeschreibung

Dieses Foto zeigt den Stationsvorsteher der Neuguinea-Kompagnie, Julius/Guylas Winter, der mit vier indigenen Arbeitern der Kolonialstation Finschhafen in nahezu väterlicher Manier posiert. Die Arbeiter waren vermutlich auf einer Planatge beschäftigt. Die Station befand sich an der Ostküste der Pazifikinsel Neuguinea, welche die deutsche Kolonialmacht Kaiser-Wilhelm-Land taufte. Nachdem die Flagge des deutschen Kaiserreichs unter der Aufsicht der deutschen Neuguinea-Kompagnie gehisst worden war, wurde die Kolonialsstation Finschhafen 1885 von dem Ethnografen und Entdeckungsreisenden Otto Finsch (1839–1917) gegründet. 1891 wurde sie wegen einer Malariaepidemie geschlossen und 1901 wiedereröffnet. An gleichen Ort entstand ebenfalls eine Station der Neuendettelsauer Missionsgesellschaft, ein Postamt, sowie ein Standesamt.

Quelle



Quelle: Der Stationsvorsteher der Neuguinea-Kompagnie Julius/Guylas Winter mit einheimischen Arbeitern der Kolonialstation Finschhafen (Kaiser-Wilhelms-Land, Neuguinea). Fotografie (1887). bpk-Bildagentur, Bildnummer 30013631. Für Rechteeanfragen kontaktieren Sie bitte die bpk-Bildagentur: kontakt@bpk-bildagentur.de oder Art Resource: requests@artres.com (für Nordamerika).

Empfohlene Zitation: Der Stationsvorsteher der Neuguinea-Kompagnie mit einheimischen Arbeitern (1887), veröffentlicht in: German History in Documents and Images, <<https://germanhistorydocs.org/de/reichsgruendung-bismarcks-deutschland-1866-1890/ghdi:image-5101>> [28.04.2024].