

# Die elektrische Zentralstation von Berlin (1890)

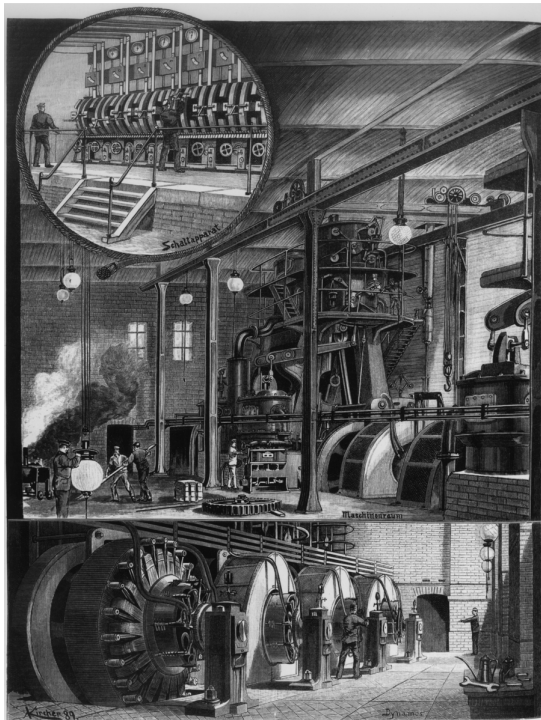
## Kurzbeschreibung

---

Dieser auf einer Zeichnung von A. Kircher basierende Holzschnitt führt den Betrachter ins Innere des Berliner Hauptelektrizitätswerks in der Markgrafenstraße. Der „Schaltapparat“ ist links oben zu sehen. Der Maschinenraum erscheint in der Mitte, und das untere Feld zeigt die Generatoren, die den wachsenden Elektrizitätsbedarf der rasch modernisierenden Stadt abdecken.

## Quelle

---



Quelle: Die elektrische Zentralstation von Berlin in der Markgrafenstraße. Holzstich (1890). bpk-Bildagentur, Bildnummer 20005708. Für Rechteanfragen kontaktieren Sie bitte die bpk-Bildagentur: kontakt@bpk-bildagentur.de oder Art Resource: requests@artres.com (für Nordamerika).

© bpk

Empfohlene Zitation: Die elektrische Zentralstation von Berlin (1890), veröffentlicht in: German History in Documents and Images, <<https://germanhistorydocs.org/de/reichsgruendung-bismarcks-deutschland-1866-1890/ghdi:image-1260>> [04.05.2024].